

Wagenreihungen der Deutschen Bahn

erstellt: Marcus Grahert www.fernbahn.de

Jahresfahrplan 2021

Zugnummern 1700 - 1799

Zug
Vmax

Startbahnhof **Zielbahnhof**

← **Fahrtrichtung** →

ICE 1700	München Hbf	Berlin-Gesundbr.	21	22	23	24	26	27	28	31	32	33	34	36	37	38
230 km/h	<	München Hbf - Berlin-Gesundbrunnen	Berlin	Berlin	Berlin	Berlin	Berlin	Berlin	Berlin	Leipzig	Leipzig	Leipzig	Leipzig	Leipzig	Leipzig	Leipzig
			Bpmzf	Bpmbz	Bpmz	Bpmdz	WRmz	ABpmz	Apmzf	Bpmzf	Bpmbz	Bpmz	Bpmdz	WRmz	ABpmz	Apmzf
ICE-T			Kleinkindabteil	26, 36			Abteil für Behinderte			22, 28, 32, 38		Rollstuhl/Fahrrad		22, 32 / 24, 34		Lounge 21

Reihung gültig Mo-Do und So; Wagen 31-38 bis Erfurt Hbf (als ICE 1500 weiter nach Leipzig Hbf)

ICE 1700	München Hbf	Berlin-Gesundbr.	21	22	23	24	26	27	28							
230 km/h	<	München Hbf - Berlin-Gesundbrunnen														
			Bpmzf	Bpmbz	Bpmz	Bpmdz	WRmz	ABpmz	Apmzf							
ICE-T			Kleinkindabteil	26			Abteil für Behinderte		22, 28			Rollstuhl/Fahrrad	22 / 24			Lounge 21

Reihung gültig Fr

ICE 1700	München Hbf	Berlin-Gesundbr.	21	22	23	24	26	27	28	*	*	*	*	*	*	*
230 km/h	<	München Hbf - Berlin-Gesundbrunnen														
			Bpmzf	Bpmbz	Bpmz	Bpmdz	WRmz	ABpmz	Apmzf	Bpmzf	Bpmbz	Bpmz	Bpmdz	WRmz	ABpmz	Apmzf
ICE-T			Kleinkindabteil	26			Abteil für Behinderte		22, 28			Rollstuhl/Fahrrad	22 / 24			Lounge 21

Reihung gültig Sa; * Zugteil ist verschlossen und wird bis Erfurt Hbf mitgeführt

ICE 1701	Berlin-Gesundbr.	München Hbf	28	27	26	24	23	22	21							
230 km/h	<	Berlin-Gesundbrunnen - Nürnberg Hbf														
		Nürnberg Hbf - München Hbf	Apmzf	ABpmz	WRmz	Bpmdz	Bpmz	Bpmbz	Bpmzf							
ICE-T			Kleinkindabteil	26			Abteil für Behinderte		22, 28			Rollstuhl/Fahrrad	22 / 24			Lounge 28, ab Nürnberg 21

Zug beginnt 8.1.-26.3. in Nürnberg Hbf

ICE 1704	Jena Paradies	Leipzig Hbf	31	32	33	34	36	37	38							
160 km/h	<	Jena Paradies - Leipzig Hbf	Hamburg	Hamburg	Hamburg	Hamburg	Hamburg	Hamburg	Hamburg							
			Bpmzf	Bpmbz	Bpmz	Bpmdz	WRmz	ABpmz	Apmzf							
ICE-T			Kleinkindabteil	36			Abteil für Behinderte		32, 38			Rollstuhl/Fahrrad	32 / 34			Lounge 31

Zug fährt als ICE 1604 weiter nach Hamburg-Altona

Kurzanleitung: 1. Klasse 2. Klasse Restaurant Bistro 1. Kl. verschlossen

Die Abkürzungen unter den Wagennummern informieren über die eingesetzte Wagenbauart (Abteilwagen, Großraumwagen, klimatisierter Wagen usw.). Erläuterung der Abkürzungen: siehe fernbahn.de
Diese und alle folgenden Seiten sind Bestandteil der Internetseite www.fernbahn.de. Eine Darstellung auf anderen Seiten oder in anderen Medien ist nicht gestattet.

ICE 1705 Leipzig Hbf Jena Paradies

160 km/h < Leipzig Hbf - Jena Paradies

ICE-T

Zug kommt als ICE 1605 aus Hamburg-Altona



Apmzf ABpmz WRmz Bpmdz Bpmz Bpmbz Bpmzf
 Kleinkindabteil 36 **Abteil für Behinderte** 32, 38

Rollstuhl/Fahrrad 32 / 34

Lounge 38

ICE 1706 München Hbf Berlin-Gesundbr.230 km/h < München Hbf - Nürnberg Hbf
Nürnberg Hbf - Berlin-Gesundbrunn >

ICE-T

Reihung gültig Mo-Fr; zeitweise abweichende Reihung (s.u.)



Bpmzf Bpmbz Bpmz Bpmdz WRmz ABpmz Apmzf
 Kleinkindabteil 26 **Abteil für Behinderte** 22, 28

Rollstuhl/Fahrrad 22 / 24

Lounge 21, ab Nürnberg 28

ICE 1706 München Hbf Hamburg-Altona230 km/h < München Hbf - Nürnberg Hbf
Nürnberg Hbf - Hamburg-Altona >

ICE-T

Reihung gültig Mo und Di bis 5.1.



Bpmzf Bpmbz Bpmz Bpmdz WRmz ABpmz Apmzf
 Kleinkindabteil 26 **Abteil für Behinderte** 22, 28

Rollstuhl/Fahrrad 22 / 24

Lounge 21, ab Nürnberg 28

ICE 1706 München Hbf Berlin-Gesundbr.230 km/h < München Hbf - Nürnberg Hbf
Nürnberg Hbf - Berlin-Gesundbrunn >

ICE-T

Reihung gültig Sa und So



Bpmzf Bpmbz Bpmz Bpmdz WRmz ABpmz Apmzf Bpmzf Bpmbz Bpmz Bpmdz WRmz ABpmz Apmzf
 Kleinkindabteil 26, 36 **Abteil für Behinderte** 22, 28, 32, 38

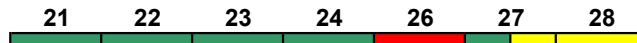
Rollstuhl/Fahrrad 22, 32 / 24, 34

Lounge 21, ab Nürnberg 38

ICE 1707 Hamburg-Altona München Hbf230 km/h < Hamburg-Altona - Nürnberg Hbf
Nürnberg Hbf - München Hbf >

ICE-T

Reihung gültig Mo und Di bis 5.1.



Bpmzf Bpmbz Bpmz Bpmdz WRmz ABpmz Apmzf
 Kleinkindabteil 26 **Abteil für Behinderte** 22, 28

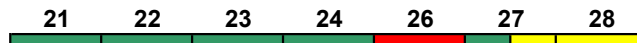
Rollstuhl/Fahrrad 22 / 24

Lounge 21, ab Nürnberg 28

ICE 1707 Berlin-Gesundbr. München Hbf230 km/h < Berlin-Gesundbrunn - Nürnberg Hbf
Nürnberg Hbf - München Hbf >

ICE-T

Reihung gültig Fr und Sa; zeitweise abweichende Reihung (s.u.)



Bpmzf Bpmbz Bpmz Bpmdz WRmz ABpmz Apmzf
 Kleinkindabteil 26 **Abteil für Behinderte** 22, 28

Rollstuhl/Fahrrad 22 / 24

Lounge 21, ab Nürnberg 28

ICE 1707 Berlin-Gesundbr. München Hbf230 km/h < Berlin-Gesundbrunn - Nürnberg Hbf
Nürnberg Hbf - München Hbf >

ICE-T

Reihung gültig So; zeitweise abweichende Reihung (s.u.)



Bpmzf Bpmbz Bpmz Bpmdz WRmz ABpmz Apmzf Bpmzf Bpmbz Bpmz Bpmdz WRmz ABpmz Apmzf
 Kleinkindabteil 26, 36 **Abteil für Behinderte** 22, 28, 32, 38

Rollstuhl/Fahrrad 22, 32 / 24, 34

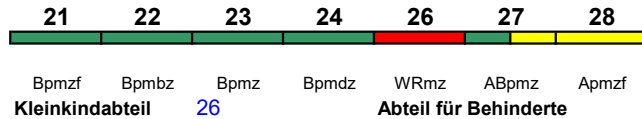
Lounge 31, ab Nürnberg 28

ICE 1707 Berlin Hbf München Hbf

230 km/h < Berlin Hbf - Nürnberg Hbf
Nürnberg Hbf - München Hbf >

ICE-T

Reihung gültig Mi, Do und Sa bis 2.1. sowie Mo-Sa ab 29.3.



Rollstuhl/Fahrrad 22 / 24

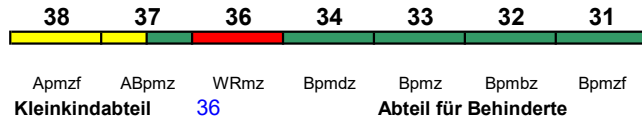
Lounge 21, ab Nürnberg 28

ICE 1710 Berlin Hbf Ostseebad Binz

160 km/h < Berlin Hbf - Stralsund Hbf
Stralsund Hbf - Ostseebad Binz

ICE-T

"Arkona"; Zug kommt als ICE 1600 aus München Hbf



Rollstuhl/Fahrrad 32 / 34

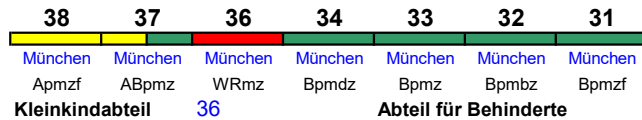
Lounge 38, ab Stralsund 31

ICE 1711 Ostseebad Binz Berlin Hbf

160 km/h < Ostseebad Binz - Stralsund Hbf
Stralsund Hbf - Berlin Hbf

ICE-T

"Arkona"; Zug fährt als ICE 1601 weiter nach München Hbf



Rollstuhl/Fahrrad 32 / 34

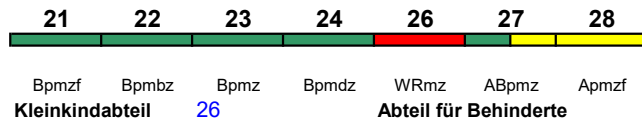
Lounge 38, ab Stralsund 31

ICE 1714 Jena Paradies Ostseebad Binz

200 km/h < Jena Paradies - Leipzig Hbf
Leipzig Hbf - Stralsund Hbf >
< Stralsund Hbf - Ostseebad Binz

ICE-T

"Pommersche Bucht"



Rollstuhl/Fahrrad 22 / 24

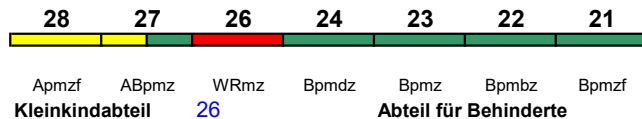
Lounge 21, ab Leip 28, ab Str. 21

ICE 1715 Ostseebad Binz München Hbf

230 km/h < Ostseebad Binz - Stralsund Hbf
Stralsund Hbf - Leipzig Hbf >
< Leipzig Hbf - München Hbf

ICE-T

"Pommersche Bucht"



Rollstuhl/Fahrrad 22 / 24

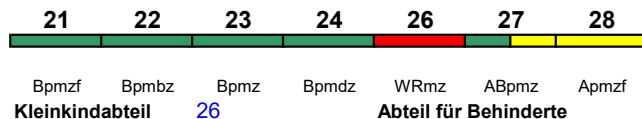
Lounge 28, ab Str. 21, ab Leip 28

ICE 1731 Nürnberg Hbf Berlin-Gesundbr.

230 km/h < Nürnberg Hbf - Berlin-Gesundbrunnen

ICE-T

zeitweise abweichende Reihung (s.u.)



Rollstuhl/Fahrrad 22 / 24

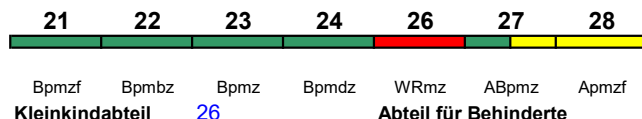
Lounge 21

ICE 1731 Eisenach Berlin-Gesundbr.

230 km/h < Eisenach - Berlin-Gesundbrunnen

ICE-T

Reihung gültig Mo-Mi bis 6.1. sowie Mo-Fr ab 29.3.



Rollstuhl/Fahrrad 22 / 24

Lounge 21